



感動しました!

初めてピアノの音を聴きましたか、こんなに深い音色を聴いたことがありません。今までいろんなプロのピアニストの演奏を聴いてきましたが、このピアノの響きは格別です。本当に聴けて幸せです。ありがとうございました。

戦争を知らない世代が大半になりつつある中、戦争の悲惨さ、平和の尊さを語り継いでいくことが大切だと思います。

感動しました。被爆以来、ずっといろいろな場所で色々な弾き手、聴き手と出会い、平和についてみんなに考えさせてくれたピアノ、ありがとう。

(昨年のコンサートより)

ピースカンパにご協力
ありがとうございます

こうち生協は、みなさまからのピースカンパを利用し、平和の取り組みを行っています。(2021年度ピースカンパ総額 731,700円)

2022ピースアクションinこうち

「平和への想いをつなごう 被爆ピアノコンサート」開催

入場
無料

日時/2022年7月9日(土) 13:30~16:00

場所/高知県立県民文化ホール
グリーンホール

定員/250名(事前申し込み不要)

※お席は、収容人数の半分以下とさせていただきます。定員を超える場合は入場制限をさせて頂く場合がございます。ご了承ください。

出演者

一般公募のみなさま
サウンドアーティスト 田村祐子さん
アコーディオン奏者 坂野志麻さん

ピアニスト 豊永桃子さん
ピアニスト 藤原鈴佳さん

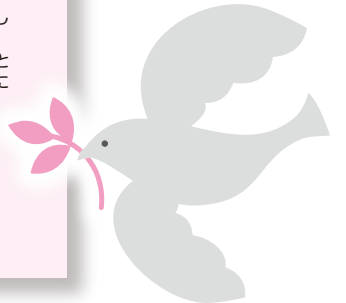
被爆したピアノ

第二次世界大戦で広島への原子爆弾投下によって被爆したピアノの音色は、世界の平和を願っています。被爆ピアノコンサートは、「被爆ピアノの音色を聞いてもらうことで、平和を考えるきっかけに」と広島県出身のピアノ調律師矢川光則さんが、全国をまわって開催しています。高知県では今年5回目の開催となります。

【注意事項】

※当日マスクを着用していない方、体調の悪い方は入場をお断りします。当日は体調をご確認の上お越しください。
※車イス席をご希望の方は、事前にお問い合わせをお願いします。
※新型コロナウイルス感染症の感染状況により、開催中止となる場合は、高知県生活協同組合連合会のホームページにて、前日までにお知らせいたします。

高知県生協連HP▶



お問い合わせ先/高知県生活協同組合連合会 ☎088-846-3663

日頃のご愛顧に感謝して、こうち生協組合員さんへの
期間限定の特別企画!!

キッチングッズキャンペーン

キャンペーン期間内に2万円(税抜)以上のご利用で、
こだわりのキッチングッズが特別価格でご購入いただけます。

キャンペーン対象注文期間/7月2回注文書~8月2回注文書



メーカー
希望小売価格より
50% OFF

詳しくは今週お配りしている
「キッチングッズキャンペーン」
チラシをご覧ください。

コープ葬祭 葬祭施設見学会 & 終活セミナーを開催します!

入場料無料

日時/7月30日(土) 雨天決行
9:00~13:00

場所/ベルモニー愛宕山
高知市愛宕山66-1

- ◆終活セミナー 選べる家族葬 受講時間/11:00~11:40
- ◆ACP人生会議(望む医療やケアについて、家族・医療・ケアチームで共有する取り組み)
- ◆先着100名様ご来場者プレゼント・豪華賞品が当たる!スタンプラリー抽選会
- ◆体験コーナー 補聴器体験
- ◆ご葬儀・仏壇・墓石など終活に関する無料相談

新型コロナウイルス感染症拡大防止のため、
中止になる可能性があります。
こうち生協HPでご確認の上ご来場ください。

お問合せ/こうち生協 本部 サービス事業部
☎0120-994-942 (月~金 9時~17時半)

高知県下全域にお届けできます! 健康管理食

- 「健康管理食」
糖尿病や腎臓が気になる方に
- 「介護食」
嚥む力・飲み込む力が弱った方に
- 「やわらか食」
夕食宅配のエリア外の方におすすめ!

まずは資料請求! ☎154555

お問合せ/こうち生協 夕食宅配係
☎0120-994-981
9:00~17:00 土・日・祝除く

目の不自由な方へ 『トークまいごーぶ』音声CDをお届け!

ご登録いただいた方に、毎週、
カタログ「まいごーぶ」を吹き込んだ
音声CDをお届けしています。

お問合せ/
こうち生協 本部 運営企画グループ
☎0120-136-201

7月12日(火)は6月分利用代金の 引き落とし日です。

※CO・OP共済(たすけあい・あいふらす・
終身共済・火災共済)掛け金の引き
落とし日は7月26日(火)です。

全国の生協で大人気! さきいか天ぷら



関西の居酒屋の 定番メニューです

さきいかはそのまま食べるのが一般的ですが、
天ぷらにすることで、サクとした
食感がプラスされます。

調理は簡単!
トスターで5分



厚くて柔らかい
さきいかをサクと
短時間で揚げる
ことで、固くなり
すぎず、サクッ
としたソフトな食感
になります。



短時間で急速に
凍らせることで、
揚げたてのおい
しさを閉じ込め
ます。

揚げたてはもちろん、
冷めても歯ごたえ十分で
最高!

飽きないおいしさ!
トスターでチンする
手軽さも嬉しい。

いかが柔らかくて
食べやすい。
子どもも好きで
おやつにも。

こうち生協職員が試食しました!



見てね!

詳しくは今週お配りしている
チラシをご覧ください。

携帯電話 こうち生協提携店

docomo	au by KDDI	
ドコモショップ愛宕 高知市和泉町6-8	au ショップ 高須 高知市高須857-12	au ショップ 中村 四万十市古津賀4丁目100-2
UQ mobile	au ショップ 帯屋町 高知市帯屋町1-10-18	au ショップ 宿毛 宿毛市駅前町4丁目708
UQスポット南国店 ※新規契約のみ 南国市大塚甲2525-1	au ショップ 鴨部 高知市鴨部1-23-20	au ショップ 土佐清水 土佐清水市幸野1-21
UQスポット百石店 ※新規契約のみ 高知市百石町3丁目10-24	au ショップ 須崎 須崎市大間東町4-38	au ショップ 野市 香南市野市町西野2194-2
UQスポット帯屋町店 ※新規契約のみ 高知市帯屋町1-1-14		



新規契約 機種変更

※特典サービスは当日の申告のみです。
プレゼントは後日、生協よりお届けします。

組合員
特典

コープ商品券
1,000円分
をプレゼント!

お申込み時に組合員証を
ご提示ください。



お店で共済相談ができます! 要予約

7月のCO・OP共済相談会

コースよしだ ☎0120-100-251
10:30-16:00 11:00-17:30

コースかもバ ☎0120-040-908
10:30-16:00 11:00-17:30

日	月	火	水	木	金	土
					1 LPA 相談会	2 相談会
3	4 LPA 相談会	5 LPA 相談会	6 閉店	7 閉店	8 LPA 相談会	9 相談会
10	11 LPA 相談会	12 閉店	13 閉店	14 LPA 相談会	15 LPA 相談会	16 相談会
17	18 相談会	19 LPA 相談会	20 相談会	21 LPA 相談会	22 LPA 相談会	23 相談会
24	25 LPA 相談会	26 LPA 相談会	27 相談会	28 LPA 相談会	29 LPA 相談会	30 相談会
31						

日	月	火	水	木	金	土
					1 LPA 相談会	2 相談会
3	4 LPA 相談会	5 相談会	6 LPA 相談会	7 LPA 相談会	8 LPA 相談会	9 相談会
10	11 相談会	12 相談会	13 LPA 相談会	14 LPA 相談会	15 LPA 相談会	16 相談会
17	18 LPA 相談会	19 LPA 相談会	20 LPA 相談会	21 LPA 相談会	22 LPA 相談会	23 相談会
24	25 LPA 相談会	26 LPA 相談会	27 LPA 相談会	28 LPA 相談会	29 LPA 相談会	30 相談会
31						

コースよしだ店は閉店ですが、共済のご相談は店舗南側駐車場のコーナーにて承ります。
気軽に担当者の携帯へご連絡ください。担当:北岡 080-9179-2149



お問合せ/こうち生協 本部 ☎0120-136-201
9:00~17:30(土日除く) (088-826-5211)