

2021年度 総代募集!

普段、お友だちや配送の職員に「生協のこんなところが好き、もっとこうなったらいいな」と、話したことはありませんか?

総代は生協が、もっともっと暮らしの役に立つように、みんなの願いや想いを伝える組合員さんの代表です。総代になって、あなたの想いを届けませんか?

募集は
9月17日金
まで

総代になって
みませんか?



総代 SOUDAI Q & A

どんな人が総代になれるの?

8月末までにこうち生協に加入している方ならどなたでもOK。
特別な経験や知識はいりません。

総代の任期は?

任期は9月から次の総代選出までの1年です。

会議の開催時間は?

毎年5月に支所別総代会、
6月に通常総代会を開きます。
平日の昼間2~3時間で、交通費も支給されます。

総代ってどんなことするの?

- 総代になったら毎月「CO・OPだより」という通信が届きます。
- 支所別総代会は毎年5月です。
- 6月には通常総代会があって、県内の総代が集まります。
- 総代さんに生協について知ってもらう企画をご用意しています。



2021年度 総代選挙についての公告

総代定数 総代の選挙区は、総代選挙規約第2条により支所の担当地域とし、第3条により各地域の組合員数を勘案して理事会で定められた2021年度の総代定数は次のとおりです。

中央地区	東地区	安芸地区	須崎地区	四万十地区	南国地区	定数総数
136	41	27	35	32	38	309

選挙権及び被選挙権 選挙権及び被選挙権は、2021年8月末現在の組合員名簿に登録された組合員にあります。

任期 総代の任期は1年です。ただし、再任は妨げません。
(任期満了後も、次の総代が就任するまでの間は総代となります)

選挙方法 この公告以降、立候補・候補者の推薦を受け付けます。なお、所定の立候補届出用紙に記入の上、各支所へ提出してください。
立候補受付期間は2021年8月16日(月)9時~9月17日(金)17時です。各選挙区とも定数以内の場合は全員当選とします。定数を越えた場合は、総代選挙管理委員会の運営・管理において選挙が行われます。

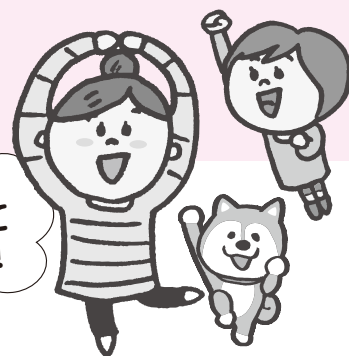
通知と公告 当選者への通知および当選者の氏名の公告は、決定後すみやかにを行います。

2021年8月16日 総代選挙管理委員会 委員長 吉永 博子

※この公告は、2021年8月16日(月)~9月17日(金)までこうち生協HPで掲載しています。

総代を やってみました! 2020年度総代さんの声

生協さんのいろいろな取り組みを知ることができ、良かったです。コロナがなかったら、もっといろいろな体験、見学をさせてもらえたと思いますが、残念です。これからもいろいろな情報を発信して、地域に根ざした活動をお願いします。また、多くの方に総代を経験してもらえば、生協さんの活動がより理解でき、身近なものになると思います。それが、社会への貢献にもつながるのではないのでしょうか。



いっしょに
生協を良くして
いきましょう!

「総代になります」カードにて 総代立候補を受け付けます。

お電話でのお申し込みは9月3日(金)
までに下記まで。

■お申し込み・お問い合わせ

こうち生協 本部 運営企画グループ

TEL 088-826-5211

あなたの取得ポイントで、お好きなキッチングッズが
お買い得価格でご購入いただけます！

— 9月2回・3回注文書でご注文ください —

詳しくは、
今週お配りしている
「キッチングッズキャンペーン」
チラシをご覧ください！

メーカー
希望小売価格より
50%最大
OFF

2021年6月5回～8月3回までの8週間に、共同購入の
お買い上げ金額1,000円ごとに1ポイントを進呈しています。

獲得ポイントは今週お配りしている請求明細書に記載しています！

●商品ご注文期間：9月6日(月)～10日(金)

★商品のお届けはご注文週の翌々週となります。

ご覧ください！！

2021ピースアクションin こうち
『被爆ピアノコンサート』の
様子をYouTubeで配信
しています。

こちらから→



コープのお店
(コープよしだ・コープかもべ)で
電子レシート始めました！！

スマートレシート

9月30日(木)までに会員登録してく
れた方全員に、店舗にて「CO・OPキッ
チンラップ」をプレゼント！
※初回のみ店舗サービスカウンター
にお越しください。

まずはアプリをダウンロード！

スマートレシート

詳しくはこちらから→



9月13日(月)は8月分利用代金の
引き落とし日です。

※CO・OP共済(たすけあい・あいがらす・
終身共済・火災共済)掛け金の引き落
とし日は9月27日(月)です。

くらしの助け合いの会
『コープたんぼぼ』



エリア：高知市・南国市
※一部地域を除く。

買い物や話し相手、食事づくり、掃
除、洗濯など困っている方のお手伝
いを有償ボランティアで行う、こうち
生協の組合員さん同士のくらしの援
助活動です。

お問合せ/こうち生協 本部

くらしの助け合いの会 コープたんぼぼ事務局

高齢者世代をサポート
個人宅配手数料無料！！

『高齢者運転免許証返納サポート』

●対象：65歳以上のご夫婦または
お1人世帯の組合員さんで、ご本人
またはご夫婦いずれかが、運転免許
証の自主返納を行い、「運転経歴証
明書」の交付を受けている方。「運転
経歴証明書」が必要になります。

お願い 次週配送時

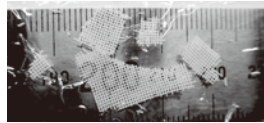
「通い箱」返却にご協力を

商品を入れてお届けしている「通い箱(白
い発泡スチロール・青い折り畳み)」が不足
しています。次週配送時に必ずご返却い
ただきますよう、ご協力をお願いします。

知ってなるほど！！ キッチンでも注意！ 家庭由来の異物のお話

「家庭で入る可能性がある異物」をまとめて紹介 組合員さんから寄せられた、さまざまな質問にコープが答えします。

インスタントスープにお湯
を入れたら、網のようなもの
が入っていたよ。



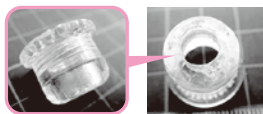
それは電気ケトルのフィルターじゃ。
電気ケトルには注ぎ口付近にフィル
ターが付いているものがあるって、使っ
ているうちに劣化してフィル
ター部分がとれてしまうこと
があるんじゃ。

フィルター部分(例)▶

▲電気ケトルの内側(例)

※電気ケトルのフィルターやウォーターサーバーの部品は商品により形状が異なります。

カップめんを食べようとし
たら、プラスチックの部品
のようなものが入ってたわ。

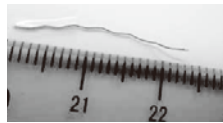


それはウォーターサーバー
の注ぎ口の部品じゃよ。
外れてしまうことがあるん
じゃ。



ウォーターサーバーの注ぎ口(例)

うどんをゆでたら、
波うった針金のようなもの
が入っていたぞ。



これは、金ザルの一部じゃ。使ってい
ると知らないうちにザルの網が切れ
てしまうことがあるんじゃ。



パンを焼いて食べていたら
プラスチックの
ようなもの
が入ってたよ。



これは、バッグ・クローザと言っ
て、パンやお菓子の袋の留め具とし
て使われているものじゃ。もとも
とは平らなものじゃがオーブントース
ターやフライパンなどで熱が加わる
と端から丸まってしまうんじゃ。



普段、目にしていても形が変わったり、
とれたりするとわからないね。

毎月1回「手芸キット」をお届けします

あたらしい楽しみを見つけよう！
手づくりと暮らす 10月スタート！
趣味の時間



「暮らしによりそう
美濃焼きタイルのコースター
コレクション」

2021年あきふゆ
手づくりKITの店

編み物、縫い物、ビーズワークや切り
絵など、23種類の手芸キットを掲載
しています。初心者向けのコレク
ションもありますので、お気に入り
を見つけて「手づくり時間」をお楽し
みください！

今週チラシ「手づくりKITの店」
をお配りしています！



技法や作り方のポイント
をまとめた動画を
無料配信中！

詳しくはこちらから→



お店で共済相談ができます！ 要予約

9月の
CO・OP共済相談会

他の保険には入れず
諦めていました

どの保険にも入れ
ず、諦めていた時に
生協職員さんが医療
コース(V1000円)
を勧めて下さり加
入。その後、入院・手
術・ケガの度に共済
金を頂くことが出来
て、大変助かってい
ます。本当に有難う
ございました。

《医療コース》加入
中央支所 組合員さん

※実際のお支払いは、
共済金請求書ご提出後
の判断となります。

コース.よしだ 10:30-16:00 ☎0120-100-251
11:00-17:30

日	月	火	水	木	金	土
			1	2 LPA 相談会	3 LPA 相談会	4
5	6 LPA 相談会	7	8	9 LPA 相談会	10 LPA 相談会	11
12	13 LPA 相談会	14 LPA 相談会	15 相談会	16 LPA 相談会	17	18
19	20 LPA 相談会	21 LPA 相談会	22	23 LPA 相談会	24 LPA 相談会	25
26	27 LPA 相談会	28 LPA 相談会	29 相談会	30 LPA 相談会		

コース.かもべ 10:30-16:00 ☎0120-040-908
11:00-17:30

日	月	火	水	木	金	土
			1 相談会	2	3 相談会	4
5	6 相談会	7	8	9 相談会	10 相談会	11
12	13 相談会	14 相談会	15 相談会	16 相談会	17 相談会	18
19	20 相談会	21 相談会	22	23 相談会	24 相談会	25
26	27 相談会	28 相談会	29 相談会	30 相談会		



お問合せ
お申込み

こうち生協 本部 ☎0120-136-201
9:00~17:30(土日除く) (088-826-5211)